

Automatische Reinigungssysteme für die Betonindustrie



EINFACH | SICHER | SAUBER



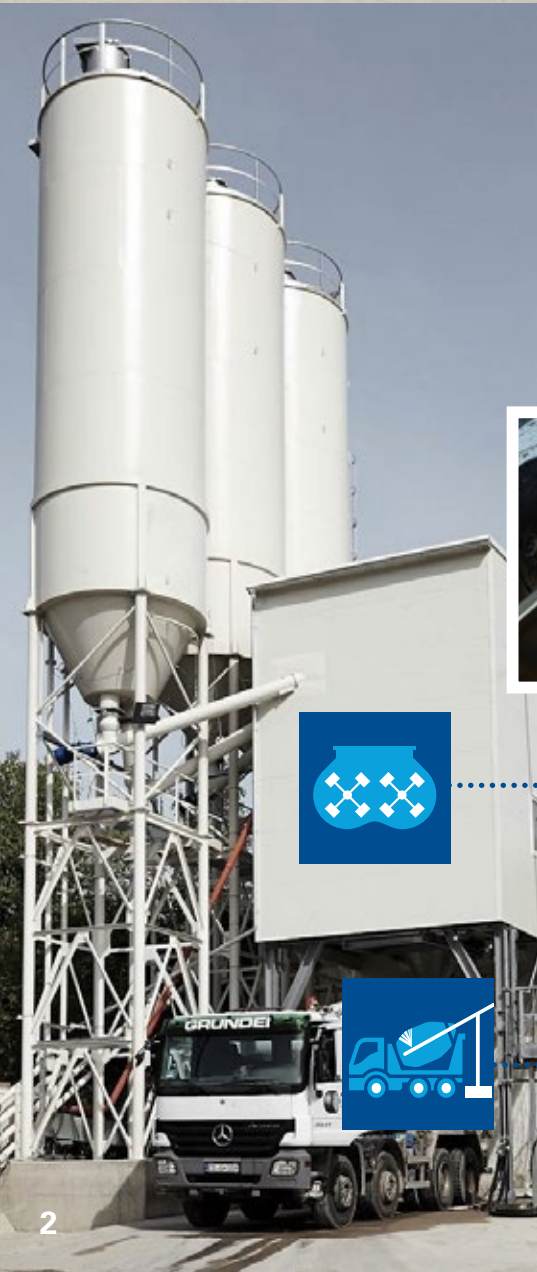
WALTER Reinigungssysteme – einfach saubere Lösungen!



Wir von WALTER mit Sitz in Ochsenbach im Landkreis Ludwigsburg sind seit mehr als 30 Jahren ein Begriff für hochqualitative Reinigungssysteme für die Betonindustrie. Wir sind Spezialisten für alle Reinigungsprozesse bei unseren Kunden in der Transportbetonherstellung, im Betontransport und in der Fertigteil- und Steinproduktion.

Die Geschäfte unseres Familienunternehmens führen in zweiter Generation Dipl.-Ing. Marc Ingelfinger sowie seine Schwester Dipl.-Oec. Julia Ingelfinger. Zusammen mit unserem Team von mehr als 60 Mitarbeitern fertigen wir robuste und wirtschaftliche Reinigungssysteme! Ständige Weiterentwicklung und

neue Verfahren sowie eine hohe Fertigungstiefe ermöglichen es, Standardlösungen und Sonderlösungen zu realisieren. Auf dieser Grundlage werden aus individuellen Anforderungen der Kunden ressourcenschonende, nachhaltige und langlebige Lösungen geschaffen. Der zuverlässige und flächendeckende Service mit Servicetechnikern in ganz Deutschland sowie leistungsstarken Partnern im Ausland garantiert die notwendige Verfügbarkeit der Reinigungstechnik, auf die eine Vielzahl von kleinen, mittleren und großen Kunden der gesamten Betonindustrie vertrauen.



Lösungen für Transportbetonwerke

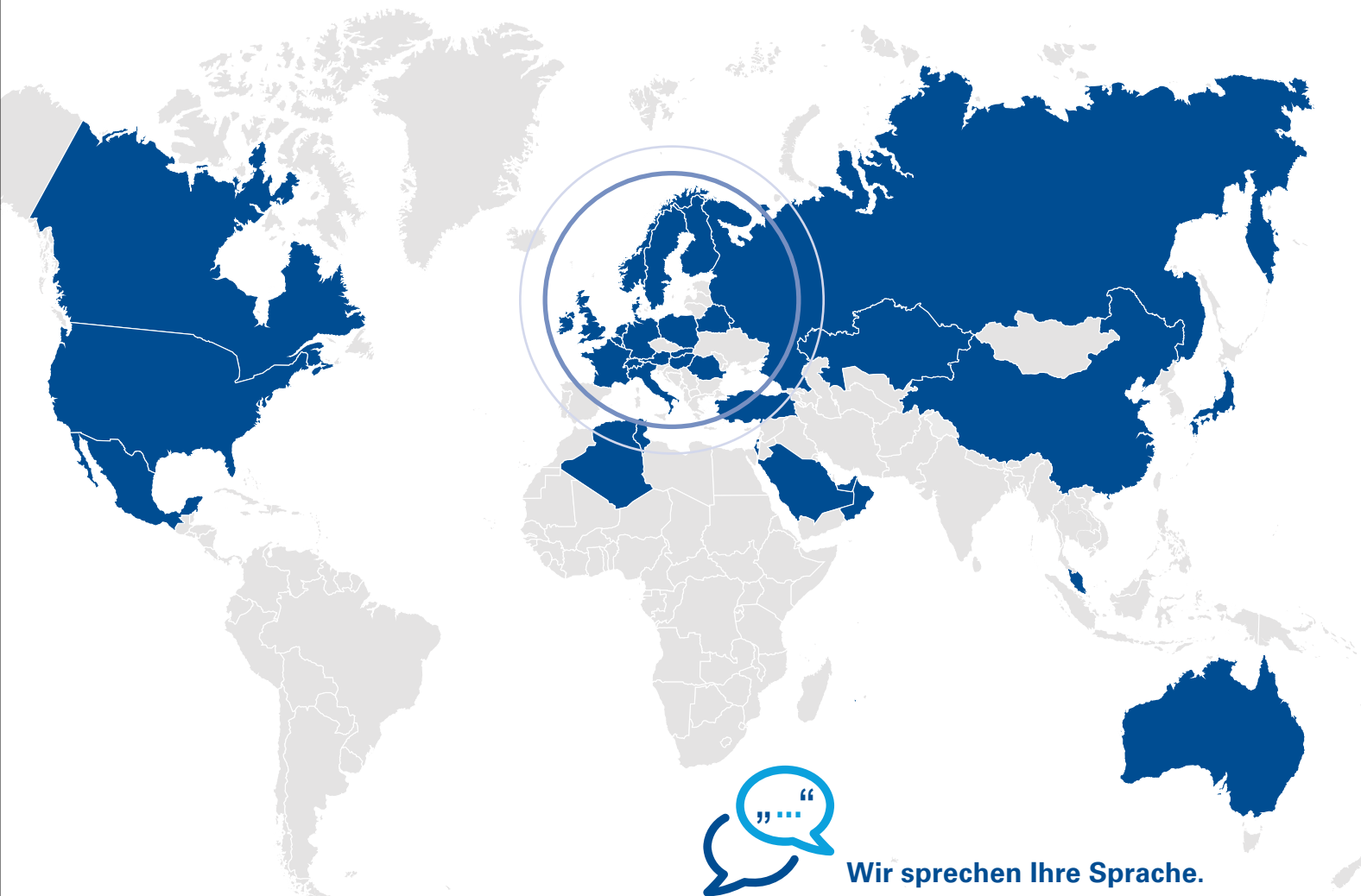


>> Automatische Mischerreinigung [Seite 4-9](#)








>> LKW-Trommelreinigung [Seite 10-11](#)





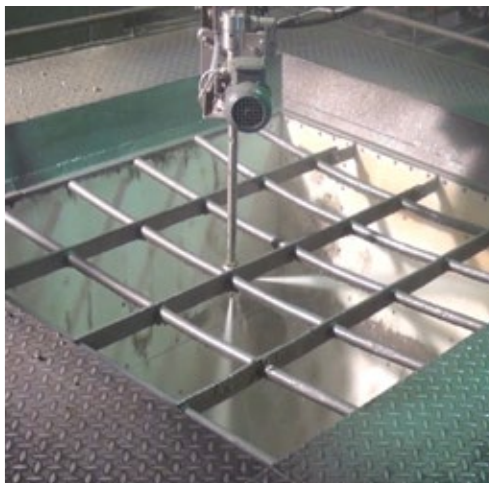
Wir sprechen Ihre Sprache.

-  DE „Rufen Sie uns an!“
-  EN „Give us a call!“
-  ES „Llámenos!“
-  FR „Appelez-nous!“
-  RU „Позвоните нам!“

WALTER weltweit

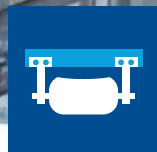
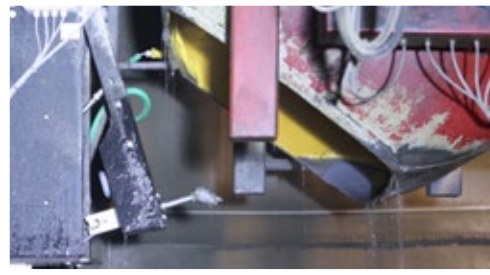
- Installationen in über 60 Ländern
- über 1200 installierte Anlagen
- über 40 Servicepartner weltweit

Lösungen für die Beton-Fertigteilindustrie

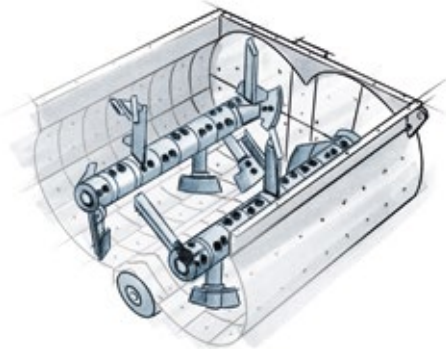


>> Betonverteiler Seite 15

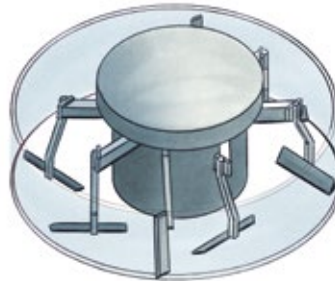
>> Kübelreinigung Seite 14



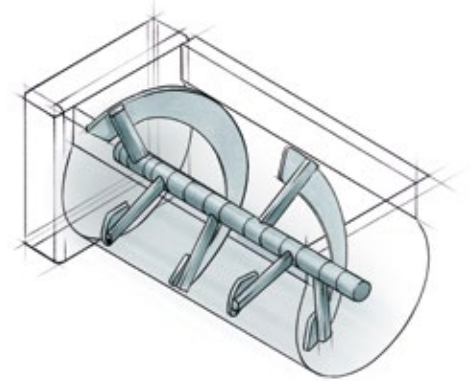
Lösungen für Transportbetonwerke für alle Mischerarten



Doppelwellenmischer



Planetenmischer/Tellermischer



Einwellenmischer

■ **MADE**
■ **IN**
■ **GERMANY**

**Die Investition in ein WALTER
Reinigungssystem amortisiert
sich in weniger als 24 Monaten!**

- **Steigerung der Produktionskapazität**
Reinigungszeit reduziert sich um bis zu 90%
- **Bessere Betonqualität**
- **Weniger Wartungs- und Reparaturkosten für Betonmischer**
- **Höhere Verfügbarkeit des Betonmischers**
kürzere Reinigungszeiten – Einsparung Personalkosten
- **Aktive Unfallverhütung**
KEINE Unfallgefahr – verbesserte Ergonomie

Kundenstimmen



„Die Montage der Mischerreinigung war schnell und einfach. Die Mischanlage war nach weniger als 1 Tag wieder betriebsbereit. Seitdem profitieren wir von den kurzen Reinigungszeiten und der Mischer wird einfach sauber.“

„Die Arbeitszeit für unsere Mischmeister ist auf 10 Stunden pro Tag begrenzt. Dank der WALTER-Reinigungsanlage können wir nun mehr dieser Zeit für das Mischen aufwenden und weniger für das Reinigen. Für die manuelle Nachreinigung brauchen wir weniger als 5 Minuten.“

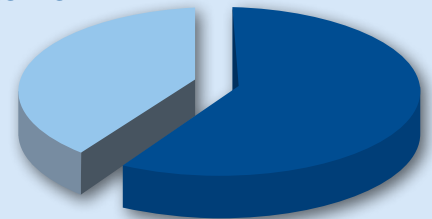




Doppelwellenmischer vor und nach der Reinigung

- **Schnelle, sichere und einfache Reinigung**
einfache Bedienung, automatische Reinigung 5-15 min je nach Mischertyp. Auch als Zwischenreinigung für Spezialbetone einsetzbar
- **Fördergelder für WALTER Reinigungsanlagen möglich (länderspezifisch)**

Installation von Reinigungssystemen



■ Nachrüstungen
■ Neuinstallationen

„Unsere WALTER-Reinigungsanlage reinigt den Doppelwellenmischer seit 1996. Jetzt haben wir uns entschieden, unseren zweiten Mischer mit einem WALTER-System nachzurüsten. Dank der kurzen Reinigungszeit von 10 Minuten können wir den Mischer nun häufiger in Stoßzeiten einsetzen.“

„Ich bin in unseren Werken im Süden Deutschlands für die Sicherheit verantwortlich. Mich überzeugt, dass WALTER ein durchgängiges Sicherheitskonzept hat, welches sich in jede Mischanlage integrieren lässt.“



Ihr Nutzen durch WALTER Reinigungssysteme



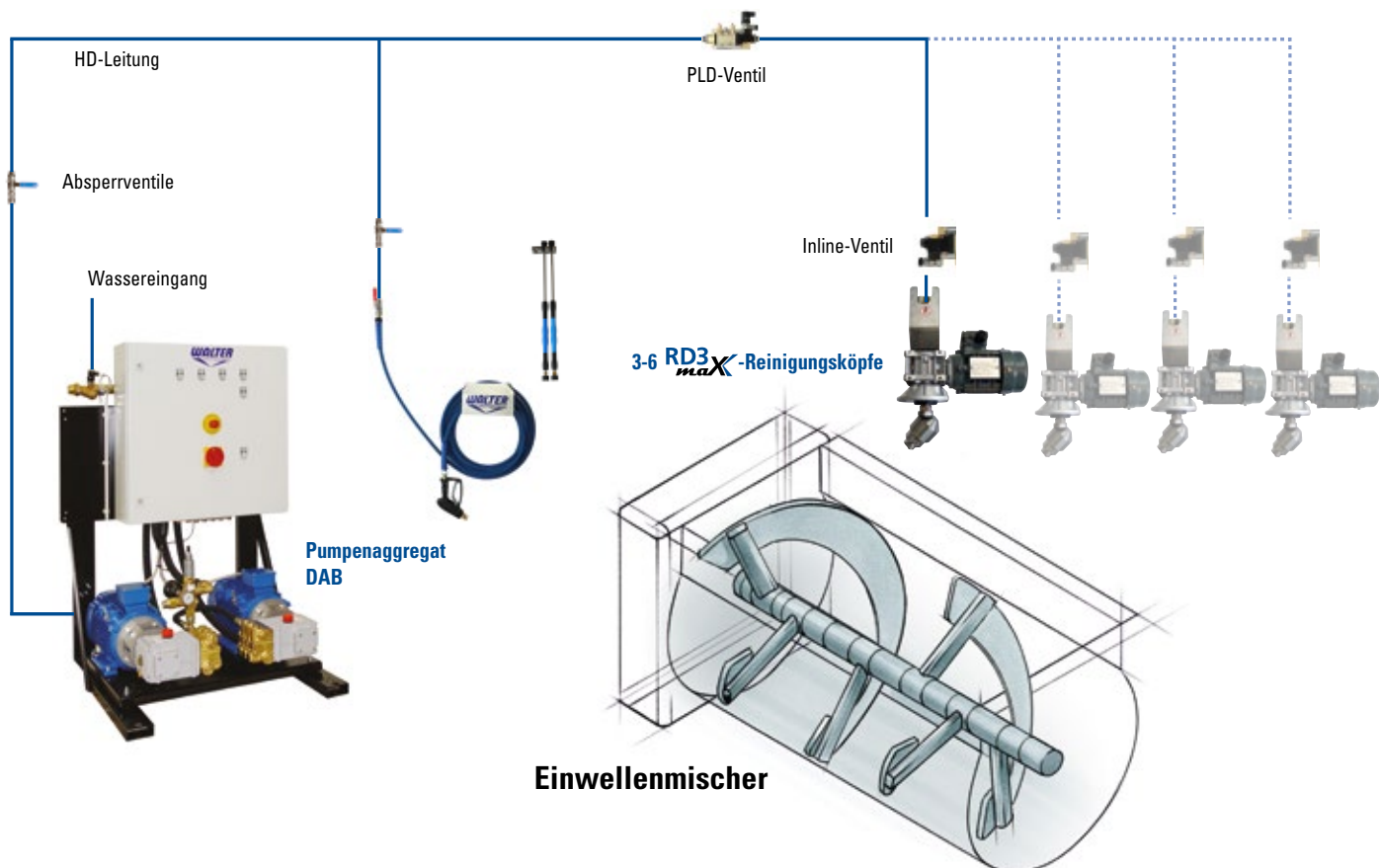
Die automatischen Reinigungssysteme von WALTER bieten Lösungen für alle Reinigungsaufgaben der Betonindustrie. Mit unserem System **reduzieren** Sie die **Reinigungszeit** und **erhöhen** dadurch Ihre **Wirtschaftlichkeit und Produktivität**.

Die **robuste Konstruktion** unserer Komponenten, insbesondere des Reinigungskopfes **RD3_{max}**, ist speziell auf die Anforderungen der Betonindustrie ausgelegt – Sie investieren in ein zuverlässiges und jederzeit einsatzbereites Werkzeug.

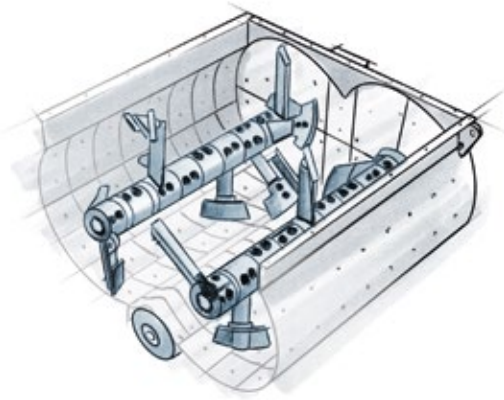
Das **WALTER Reinigungssystem** ist auf **absolute Sicherheit** ausgelegt. Nur mit unserem **Sicherheitssystem WALTER PLD** erreichen Sie das erforderliche Performance Level D. Sie erhöhen durch unser System sowohl bei Neuanlagen als auch bei Nachrüstungen die Sicherheit Ihrer Betonmischanlage und profitieren von einer sauberen Sicherheits- und Funktionschnittstelle zur Partneranlage.

Ihre Mischmeister werden die **höhere Arbeitssicherheit** und **verbesserten Arbeitsbedingungen** schätzen lernen und nie wieder eine Mischanlage ohne Walter Reinigungssystem führen wollen.

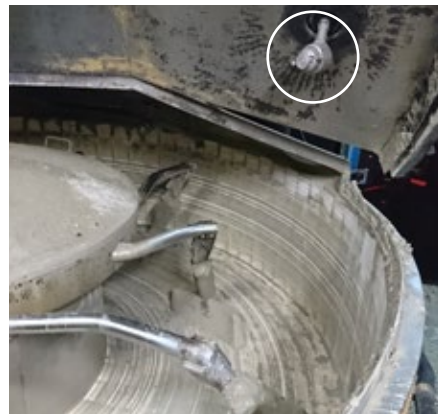
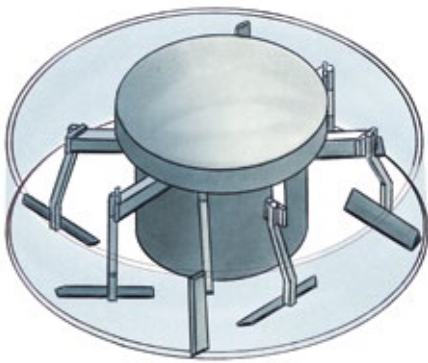
Aufbau des WALTER Reinigungssystems



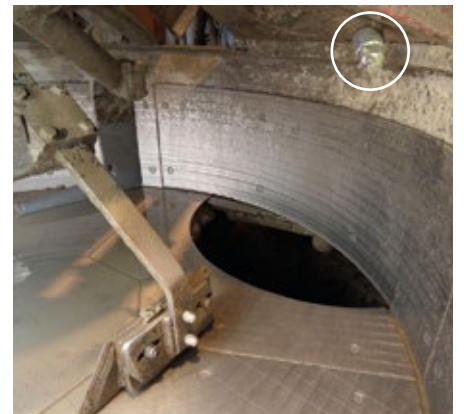
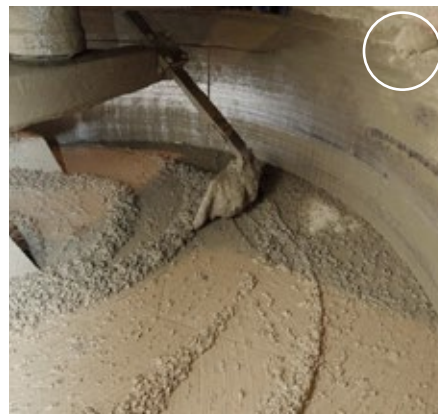
Installationsbeispiele



Doppelwellenmischer vor und nach der Reinigung



Tellermischer vor und nach der Reinigung



Planetenmischer vor und nach der Reinigung

Leistungsstarke Druckaggregate



A2-B – für Teller- und Planetenmischer

Technische Daten A2-B:

Förderleistung: 50 l/min
Betriebsdruck: 110 bar
Motorleistung: 11 kW



DAB – für Doppel- und Einwellenmischer

Doppelte Leistung

Technische Daten DAB:

Förderleistung: 100 l/min
Betriebsdruck: 110 bar
Motorleistung: 2x11 kW



MB – Mehrpumpenaggregat

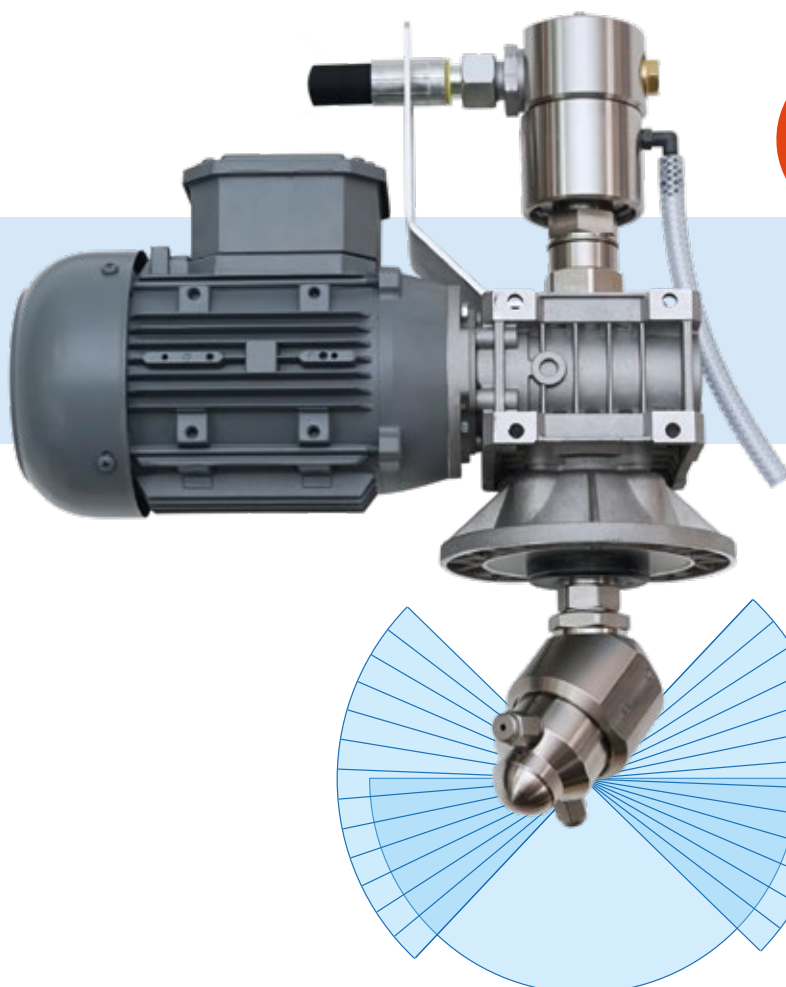
Verkleidete Version: Auch für gleichzeitige Reinigung mehrerer Mischer, Kübel und Verteiler

Technische Daten MB:

Förderleistung: 50-300 l/min
Betriebsdruck: 110 bar
Motorleistung: 11-66 kW
Optional beheizbar für Frostbereiche

WALTER RD3_{max} – 3D-Düsensystem

Entwickelt für die Betonindustrie mit durchdachter Selbstreinigung



NEUHEIT!

Technische Daten RD3_{max}:

Reinigungsleistung: 7-22 kW
Durchsatz: 30-100 l/min
Druckbereich: 30-400 bar
Düsenumlaufzeit: 2,5 min

Abwicklungsgrafik

Erhöhung des Impacts durch technische Weiterentwicklung.

Automatische Innenreinigung für Fahrmischertrabmeln



Bundesministerium
für Wirtschaft
und Energie



Mit der automatischen WALTER Fahrnischer-Trommelreinigung (FMT) werden frische, noch nicht ausgehärtete Betonreste auf Knopfdruck aus der Trommel gewaschen. Die Entwicklung wurde

durch das BMWi gefördert. Durch die tägliche Nutzung wird die Trommel nachhaltig sauber gehalten und es bauen sich keinerlei Betonreste auf.



- **Erhöhte Transportkapazität**
Transport von Frischbeton anstelle von harten Betonresten
- **Geringere Betriebskosten**
Dauerhafte Reduzierung des Leergewichts der Fahrnischer
- **Trommel länger nutzbar**
Effiziente und schonende Reinigung – keine Beschädigung der Trommel
- **Höhere Fahrzeugverfügbarkeit**
Kürzere Reinigungszeiten – Einsparung von Personalkosten
- **Aktive Unfallverhütung**
KEINE Unfallgefahr – gefährliche manuelle Trommelreinigung entfällt
- **Schnelle, sichere und einfache Reinigung**
Einfache Bedienung – automatische Reinigung mit wenigen Handgriffen einsatzbereit. Auch als Zwischenreinigung für Spezialbetone einsetzbar
- **Attraktive Arbeitsbedingungen**
Durch verbesserte Ergonomie und Automatisierung
- **Fördergelder für WALTER FMT möglich (länderspezifisch)**





Fahrmischer-Trichterreinigung



- **Reinigung der Fahrmischer-Trichter in nur 7 Sekunden**
- **Verbesserung von Arbeitssicherheit und Ergonomie**
Das Aufsteigen an der Leiter entfällt
- **Sehr geringer Wasserverbrauch (< 5 Liter)**
- **Reinigung auf Knopfdruck** – auf Wunsch per Funkfernbedienung
- **Verwendung der Mischer-Hochdruckreinigung**



Kundenstimmen



„Die Kollegen vor Ort sind extrem begeistert, der Reinigungserfolg liegt bei 100%.
Endlich müssen die Fahrer nicht mehr auf den Fahrmischer klettern, dadurch hat sich die Reinigungszeit um mehr als 90% reduziert.
Und durch die Funkfernbedienung kann der Mischmeister die Reinigung bequem vom Büro aus starten.“

Automatisches Wasserwaagen-Reinigungssystem



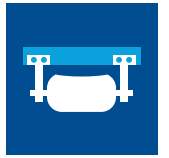
- Reinigung Ihrer Wasserwaage **auf Knopfdruck**
- Verwendung des **Reinigungswassers zur nächsten Mischung**
- Integration in **vorhandene Steuerung**
- **Verwendung der Mischer-Hochdruckreinigung**



Automatische Trichter- und Wirblerreinigung

- Reinigung Ihres Trichters oder Wirblers **auf Knopfdruck**
- Integration in **vorhandene Steuerung**
- **Verwendung der Mischer-Hochdruckreinigung**





Kübelreinigungssystem geeignet für alle Drehkübel



- **Produktionsabläufe optimieren**
 - Farbwechsel bzw. Umstellungen verkürzen
 - Reinigungsintervalle vom Leitrechner berechnen lassen
- **Reinigungszeiten verkürzen**
Reinigung in 3-5min (produkt- und anlagenabhängig)
- **Reinigungskosten senken**
z.B. Kosten für externes Personal vermeiden
- **Reinigungszeiten verkürzen**
Reinigung in 3-5min (produkt- und anlagenabhängig); Reinigungsintervalle vom Leitrechner berechnen lassen

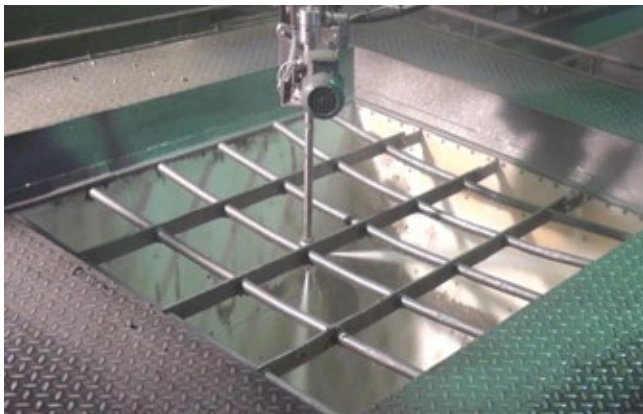


Drehkübel in Reinigungsposition



- **Produktionskapazität steigern**
Weniger Unterbrechungen durch langwierige manuelle Reinigung
- **Produktqualität verbessern**
z.B. Verbesserungen bei Farbwechseln
- **Aktiver Unfallschutz – Arbeitssicherheit verbessern**
- Weniger Personen in Gefahrenbereichen
- **Integration in vorhandene Sicherheitskreise**

Verteilerreinigungssystem geeignet für alle Betonverteiler, Klappenkübel, Übergabesilos, Transport- und Hubkübel



Betonverteiler während der Reinigung

**MADE
IN
GERMANY**

Unsere Serviceleistungen

- Hohe Anlagenverfügbarkeit durch **24-Stunden-Service**
- Alle **Verschleißteile** sind „ab Servicefahrzeug“ verfügbar
- Ständig Tauschgeräte als Übergangslösung am Lager
- Kalkulierbare Betriebskosten durch Wartungspauschale
- Jederzeit kündbare **Wartungsvereinbarung**
- Geringe **Fahrtkostenpauschale** durch kundenfreundliche Routenplanung
- Automatische **Terminüberwachung**
- Lückenlose **Wartungs- und Sicherheitsdokumentation**
- **Mehrsprachiges und ständig geschultes Servicepersonal**
- **Finanzierungsservice**

